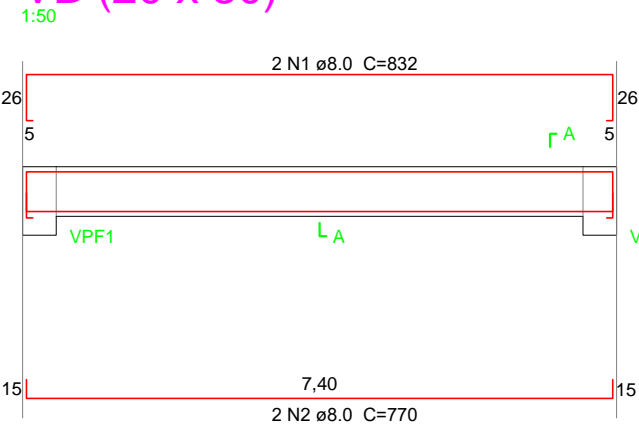
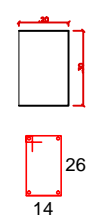


VB (20 x 30)



SEÇÃO A-A

ESC 1:25

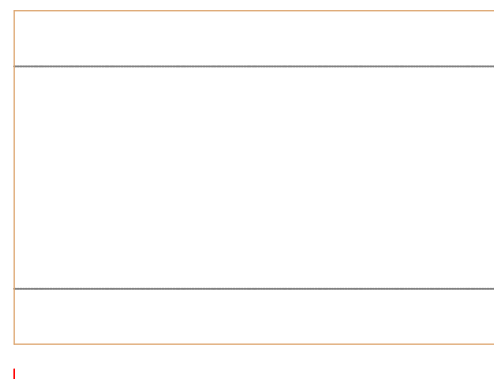


2 N1 ø8.0 C=832

2 N2 ø8.0 C=770

50 N2 ø5.0 C=104

DETALHAMENTO DAS ARMADURAS LONGITUDINAIS TANTO POSITIVA QUANTO NEGATIVA



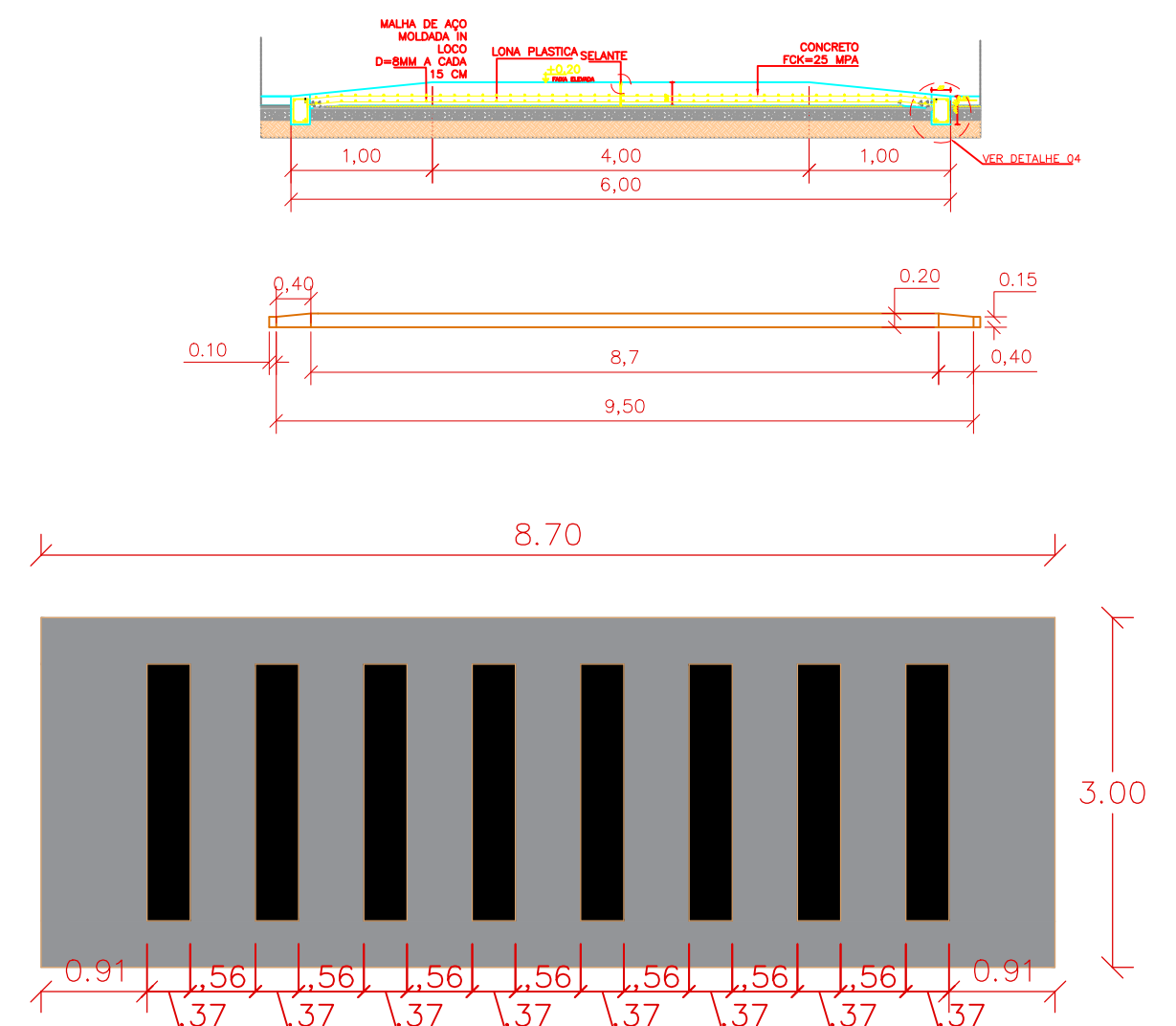
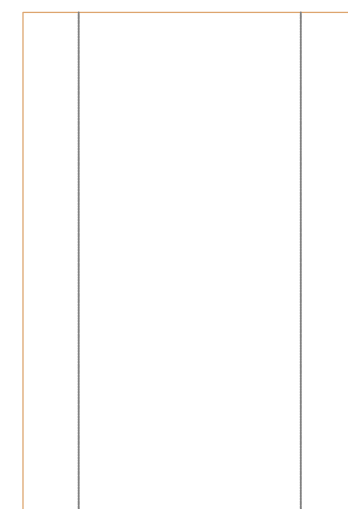
Resumo do aço

AÇO	DIAM	C.TOTAL (m)	PESO (kg)
CA50	8.0	33,28	14,60
CA60	8.0	12,12	13,38
CA60	5.0	2,08	17,61
PESO TOTAL			
CA50		27,98	
CA60		17,61	

Resumo do aço

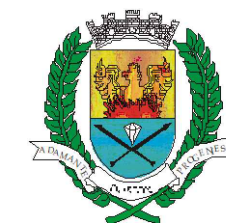
AÇO	DIAM	C.TOTAL (m)	PESO (kg)
CA50	8.0	602,00	261,56
CA50	8.0		613,6
PESO TOTAL			
CA50		528,16	

DETALHAMENTO DAS ARMADURAS TRANSVERSAIS TANTO POSITIVA QUANTO NEGATIVA



OBSERVAÇÃO

OBSERVAÇÃO:
VER MEMORIAL DESCRITIVO E DE
ESPECIFICAÇÕES TÉCNICAS PARA TER
CONHECIMENTO DAS TIPOLOGIAS E
LOCALIZAÇÃO DAS PLACAS DE SINALIZAÇÃO.



ESTADO DE MATO GROSSO
PREFEITURA MUNICIPAL DE DIAMANTINO
SECRETARIA DE OBRAS, VIAÇÃO E SERVIÇOS PÚBLICOS

Av. Joaquim P. F. Mendes, 2341 - Centro - CEP 78.400-000 - Fone: (65) 3336-6428
www.diamantino.mt.gov.br / obras@diamantino.mt.gov.br
DIAMANTINO - MT



OBRA:

PROJETO DE IMPLANTAÇÃO DE FAIXA ELEVADA

PROJETO ARQUITETÔNICO

ENDEREÇO:

AVENIDA DESEMBARGADOR J.P.F MENDES, DIAMANTINO/MT/ FRENTE AO CORREIOS

ASSUNTO:

FAIXA ELEVADA DETALHES CONSTRUTIVOS

MODALIDADE:

CONSTRUÇÃO

COORDENADAS GEOGRÁFICAS:

NÚMERO RRT PROJETO:

PROPRIETÁRIO:

PREFEITURA MUNICIPAL DE DIAMANTINO
CNPJ: 03.648.540/0001-74

QUADRO DE ÁREAS:

RESPONSÁVEL TÉCNICO PROJETO:

LEOPOLDO LACEDA CINTRA JR
CREA-MT 1216203687

ESCALA:

INDICADA

DATA:

JAN/2019

FOLHA:

03 / 03